

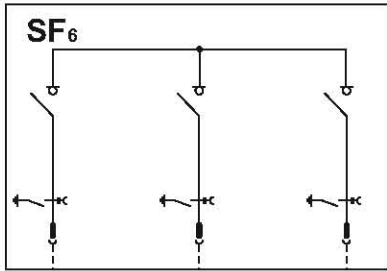
ZKSN

Złącze kablowe średniego napięcia Rozdzielnica SN w izolacji SF₆

Rozdzielnica SN

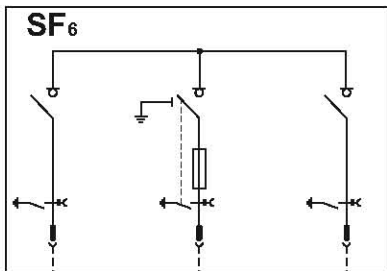
CGMCOSMOS LLL

Parametry:
 $U_N=24kV$
 $I_N=630A$
 $I_{MIS}=20kA$
 $i_{NEZ}=50kA$



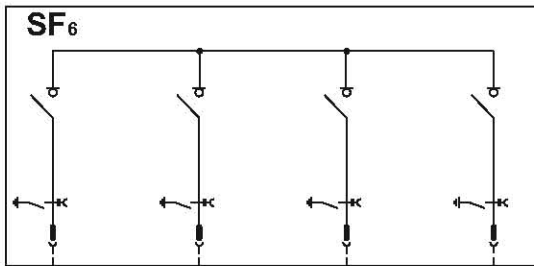
CGMCOSMOS LTL

Parametry:
 $U_N=24kV$
 $I_N=630A$
 $I_{MIS}=20kA$
 $i_{NEZ}=50kA$



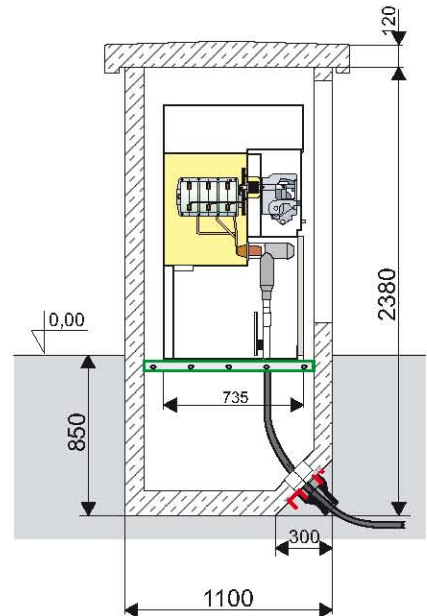
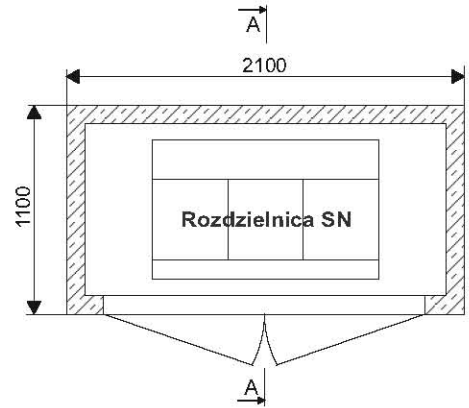
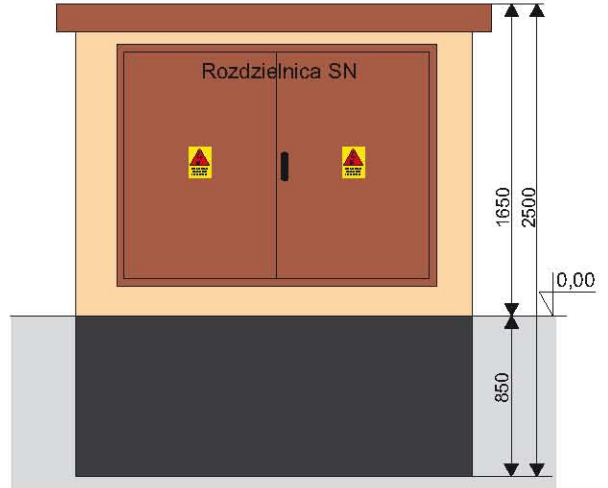
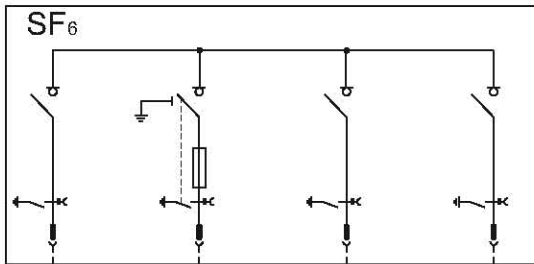
CGMCOSMOS LLLL

Parametry:
 $U_N=24kV$
 $I_N=630A$
 $I_{MIS}=20kA$
 $i_{NEZ}=50kA$



CGMCOSMOS LTLL

Parametry:
 $U_N=24kV$
 $I_N=630A$
 $I_{MIS}=20kA$
 $i_{NEZ}=50kA$



Gabaryty stacji	
Szerokość	1100 mm
Długość	2100 mm
Wysokość całkowita	2500 mm
Głębokość posadowienia	850 mm

Wyposażenie	
Rozdzielnica SN	CGMCOSMOS, 8DJ20, RM6, SafeRing, TPM24, GA, GAE, Xiria, FBA max. 4 pola