

KSWg-20/630-4

Stacja transformatorowa z wewnętrznym korytarzem obsługi
Rozdzielnica SN w izolacji SF₆

Rozdzielnica SN

CGMCOSMOS LTLT

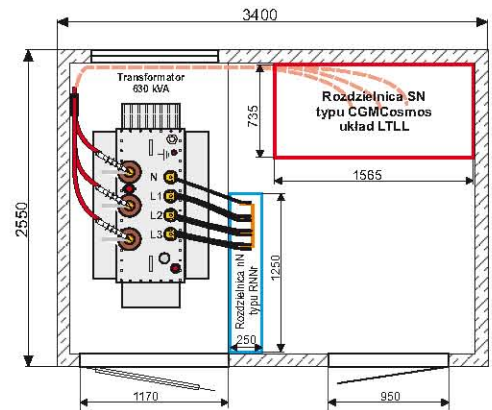
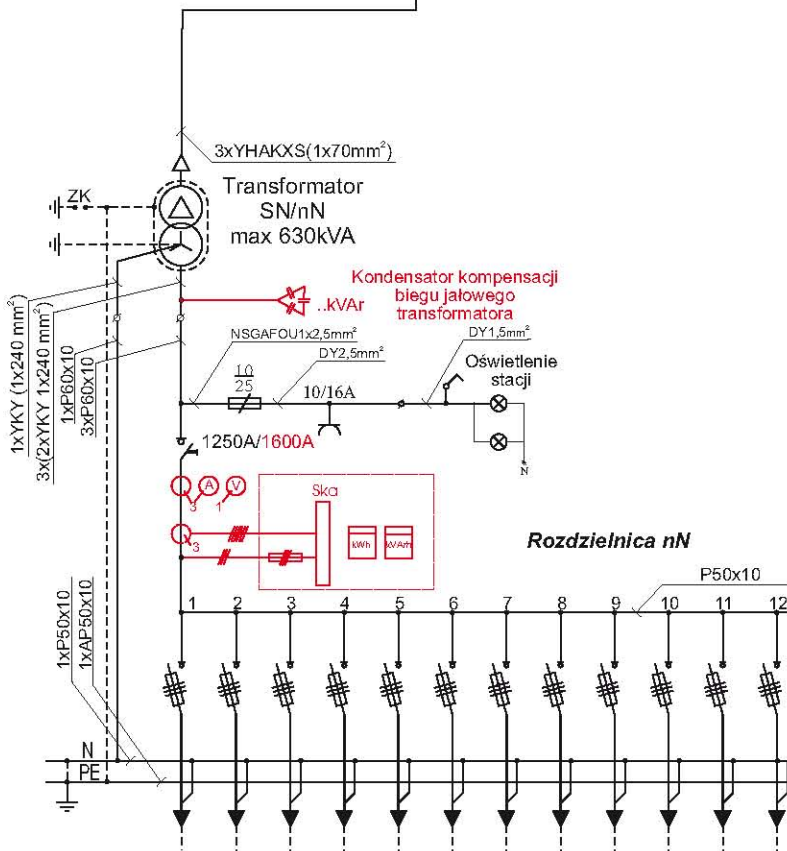
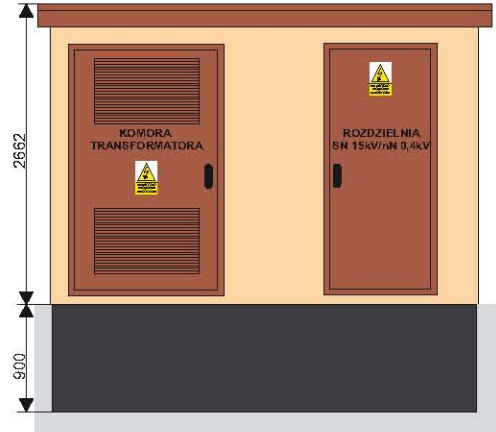
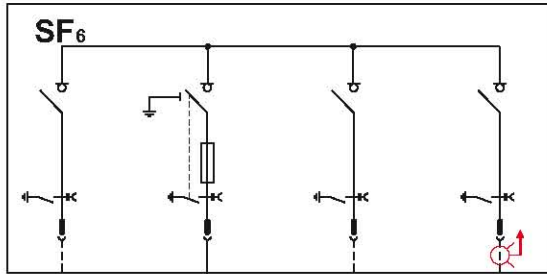
Parametry:

$U_N = 24kV$

$I_N = 630A$

$I_{Nts} = 20kA$

$i_{mez} = 50kA$



Kolorem czerwonym - oznaczono wyposażenie opcjonalne

Gabaryty stacji		Wyposażenie	
Szerokość	2550 mm	Rozdzielnica SN	CGMCOSMOS, 8DJ20, RM6, SafeRing, TPM24, GA, GAE, Xiria, FBA max. 4 pola
Długość	3400 mm	Rozdzielnica nN	RNNr max. 12 pól
Wysokość całkowita	3562 mm	Transformator olejowy	max. 630 kVA
Głębokość posadowienia	900 mm		